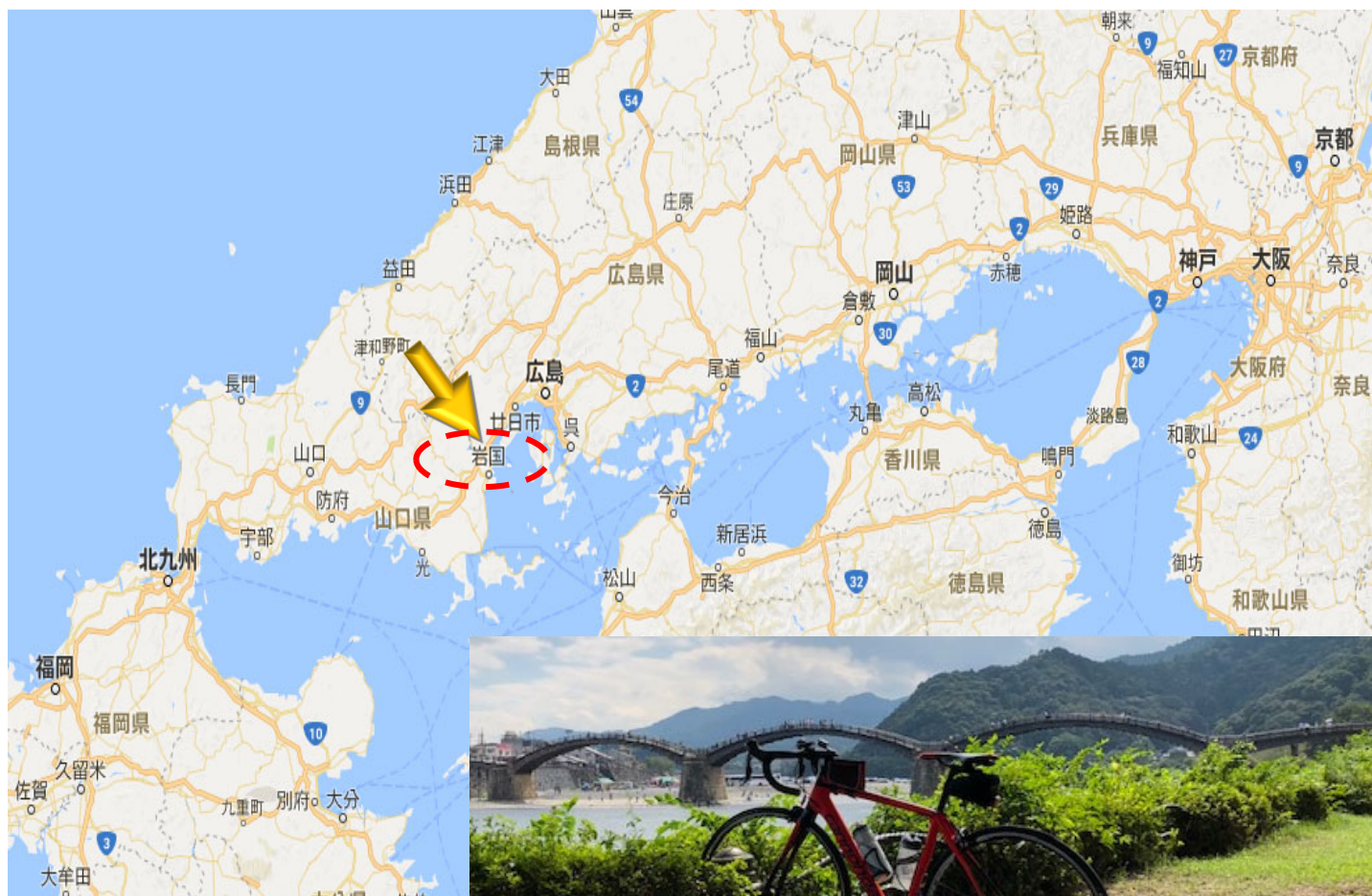


平成30年11月29日（木）岡山開催

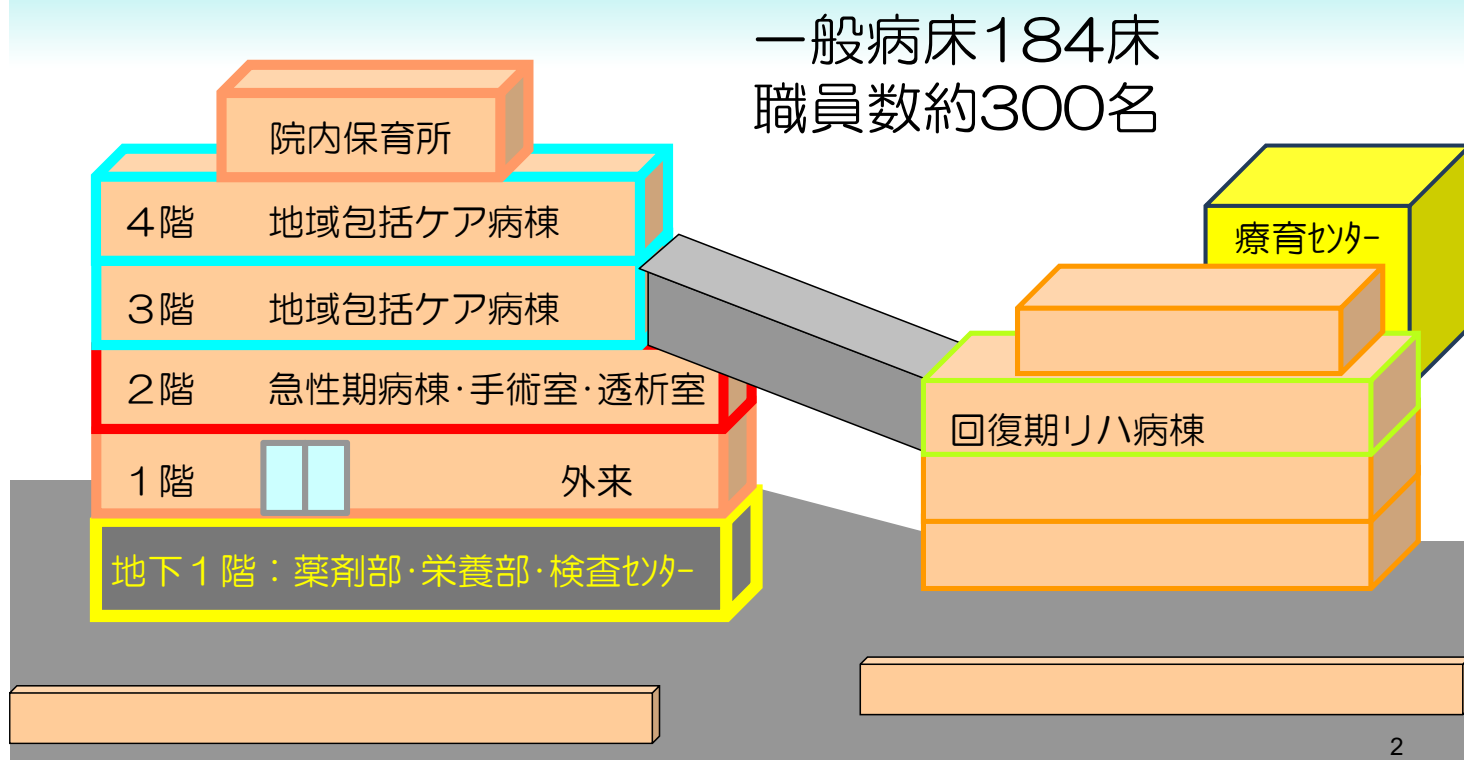
【事例発表②】

医療勤務環境改善支援センターと 『勤務環境チェックリスト』 の活用事例報告

岩国市医療センター 医師会病院
総務課長 津川智一



岩国市医療センター医師会病院



病院概要

◎ 開設：平成5年8月1日

◎ 運営規模：

病床数 / 184床

(急性期病棟、地域包括ケア病棟、回復期リハ病棟)

診療科目 / 内科、血液内科、内分泌内科、腎臓内科

人工透析科、消化器内科、循環器内科

泌尿器科、小児科、外科、整形外科

放射線科、麻酔科、ペインクリニック内科

リハビリテーション科

- 地域医療支援病院 承認
- 開放型病床 181床 承認
- 共同利用施設
- 救急告示病院
- 災害拠点病院DMAT指定病院
- 日本医療機能評価機構認定病院

病棟機能

病床稼働率 77.4%
 平均在院日数（急性期病棟） 12日
 重症度、医療・看護必要度（急性期病棟） 32.5%
 実績指数（回復期リハ） 38.7

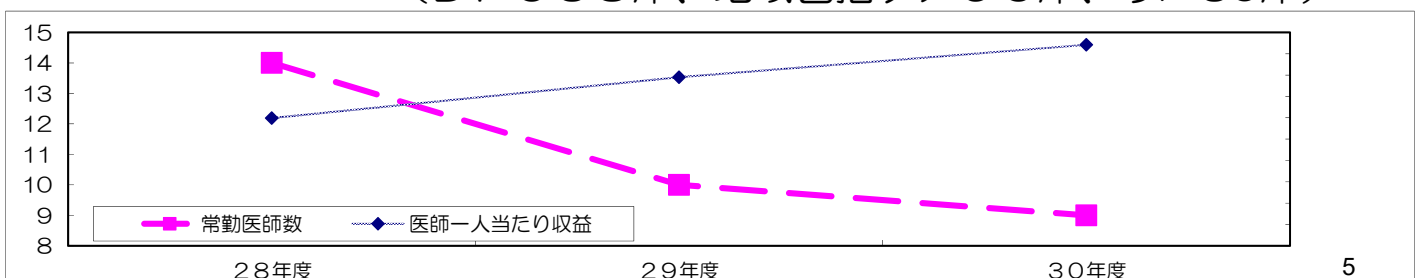


H29.4~H30.3

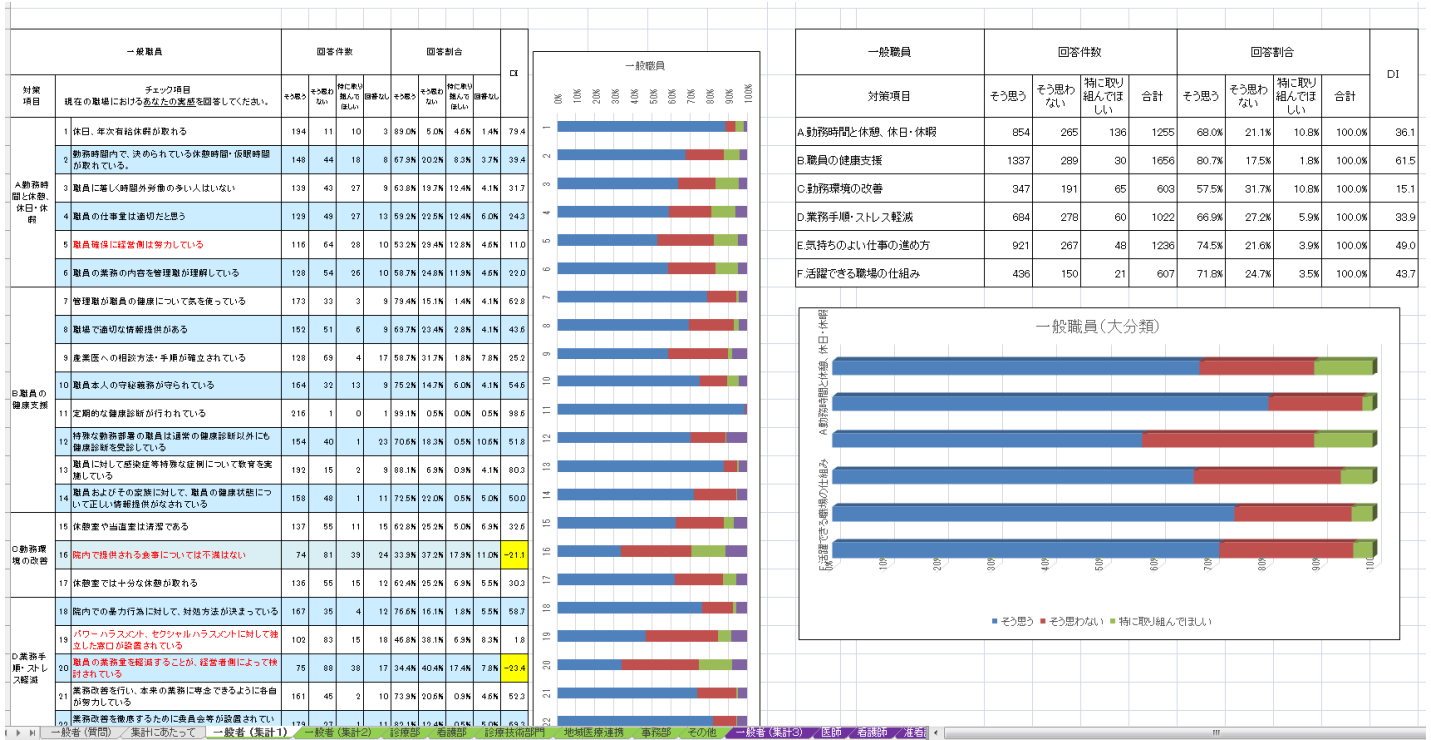
2階病棟	急性期一般入院料1	38床
3階病棟	地域包括ケア病棟入院料1	48床
4階病棟	地域包括ケア病棟入院料1	48床
リハビリ病棟	回復期リハビリテーション病棟入院料1	50床

病院のあゆみ

平成 5年 開院 160床（一般160床）
 平成10年 地域医療支援病院 承認
 平成16年 回復期リハビリテーション病棟 届出 201床
 （一般151床、リハ50床）
 平成20年 DPC対象病院
 平成22年 一般病棟7対1入院基本料
 平成26年 病床再編 地域包括ケア病棟 届出 201床
 （DPC99床、地域包括52床、リハ50床）
 平成29年 病床再編 201床
 （DPC39床、地域包括ケア112床、リハ50床）
 平成30年 病床削減 184床
 （DPC38床、地域包括ケア96床、リハ50床）



勤務環境チェックリスト（簡易版） 集計結果



218枚回収（72.6%）
 部署不明19（8.7%不明）、職種不明82（37.6%不明）、年代不明7（3.2%不明）

対策項目	チェック項目 現在の職場におけるあなたの実感を回答してください。	回答件数				回答割合				DI
		そう思う	そう思わない	特に取り組んでほしい	回答なし	そう思う	そう思わない	特に取り組んでほしい	合計	
A.勤務時間と休憩、休日・休暇	職員確保に経営側は努力している	116	64	28	10	53.2%	29.4%	12.8%	4.6%	11.0
C.勤務環境の改善	院内で提供される食事については不満はない	74	81	39	24	33.9%	37.2%	17.9%	11.0%	-21.1
D.業務手順・ストレス軽減	パワーハラスメント、セクシャルハラスメントに対して独立した窓口が設置されている	102	83	15	18	46.8%	38.1%	6.9%	8.3%	1.8
D.業務手順・ストレス軽減	職員の業務量を軽減することが、経営者側によって検討されている	75	88	38	17	34.4%	40.4%	17.4%	7.8%	-23.4
E.気持ちのよい仕事の進め方	病院（診療所）の運営に関して、職員の意見も傾聴している	81	91	28	18	37.2%	41.7%	12.8%	8.3%	-17.4

Q3. 残業をしている理由はなんですか？

(□にチェックを入れて下さい。複数回答可)

- 仕事量が多すぎる
- 仕事の割り振りに問題がある
- 無駄な会議・打ち合わせがある
- スキルに問題がある
- 遅くまで働くことが良いと思われる雰囲気がある
- 上司や先輩が帰らないので帰りづらい
- 仕事のスピードが遅い・効率が悪い
- 時間を気にしていない
- 残業手当が欲しい
- 家に帰ってもすることがない
- その他 ()

差支えなければお名前をご記入ください

氏名： _____

D ストレスチェック問診票と一緒に総務課前の箱に入れてください

12

実態調査（結果）

182枚回収（60.6%）

①超過勤務指示書を
適正に記入できているか？

はい	いいえ
82	100

②残業時間

平均時間

就業前	14分	22分
就業後	10分	43分

記入できない理由

それがあたりまえの雰囲気だから
仕事のスピードが遅い・効率が悪いから
上司の指示
人事評価が下がるから

↓

41
38
5
0

13

記入でない理由（自由記載）

メンバーとリーダーで違いあり

必要性を感じない

早く出勤するのは自分の勝手

なんとなく出しづらい今後は出していく予定です

つい忘れてしまう

出して良いかわからない

個人・職種・部署により

上司の指示が無い

理由は
バラバラ

事前報告できない

残業理由を書くのに労力を使いたくない

お伺いをたてるのがいや、書くなオーラがある

5分程度だから

30分未満は出しづらい雰囲気がある

30分以内だと書きづらい

15分程度であれば超勤はつけていない

15分以下は書かない15分以上は書いてる

14

残業をしている理由

仕事量が多すぎる	42
仕事の割り振りに問題がある	26
無駄な会議・打ち合わせがある	15
スキルに問題がある	16
遅くまで働くことが良いと思われる雰囲気がある	3
上司や先輩が帰らないので帰りづらい	4
仕事のスピードが遅い・効率が悪い	45
時間を気にしていない	10
残業手当が欲しい	1
家に帰ってもすることがない	3

15

残業をしている理由（自由記載）

夕方の指示、家族対応	看護研究
Drが指示を出さない	カンファレンスの準備
パートナーによって	記録、疲れ
PNS	トイレ介助
PNSで仕事量が倍	突発事項
PNS導入後効率が悪い	日による
委員会	ルーチン以外
会議	学生・新人の指導
時間内の委員会	医師の時間外指示、症例研究
勤務時間内（夜勤）で処理できる内容ではないため	
月末月始に外部への報告業務がある	
時間外に部下からの相談や報告	
準備などが重なるとき	
人数が減るので終わらないことがある	
パソコンが空いていない	
人手不足、症例、看護研究、QC	
昼休みに記録をしなければ定時に帰れない	
突発的な対応で他に対応できる人がいないとき	

16

超過勤務記載率と超過勤務手当支給

部署名	超過勤務記載率			平均残業時間（分）			
	はい	いいえ	記載率	4月	5月	6月	7月
	4	0	100.0%	0	192	798	48
	2	0	100.0%	173	145	233	249
	5	1	83.3%	95	77	37	271
	4	1	80.0%	128	299	354	646
	5	2	71.4%	269	54	110	204
	16	15	51.6%	340	234	154	237
	2	2	50.0%	912	1,801	102	407
	1	1	50.0%	0	0	0	0
	1	1	50.0%	405	531	82	190
	1	1	50.0%	20	84	81	293
	2	2	50.0%	78	148	106	83
	3	3	50.0%	0	0	10	6
	2	2	50.0%	0	0	0	0
	3	4	42.9%	433	474	647	1,094
	9	13	40.9%	316	202	322	301
	2	3	40.0%	0	0	34	0
	5	8	38.5%	19	84	85	34
	3	5	37.5%	872	858	499	442
	6	12	33.3%	186	219	116	117
	6	13	31.6%	28	32	37	37
	0	3	0.0%	0	0	0	0
	0	2	0.0%	0	0	0	0
a	0	1	0.0%	915	915	0	0
b	0	4	0.0%	0	0	0	0
c	0	1	0.0%	620	70	90	270

82 100

17

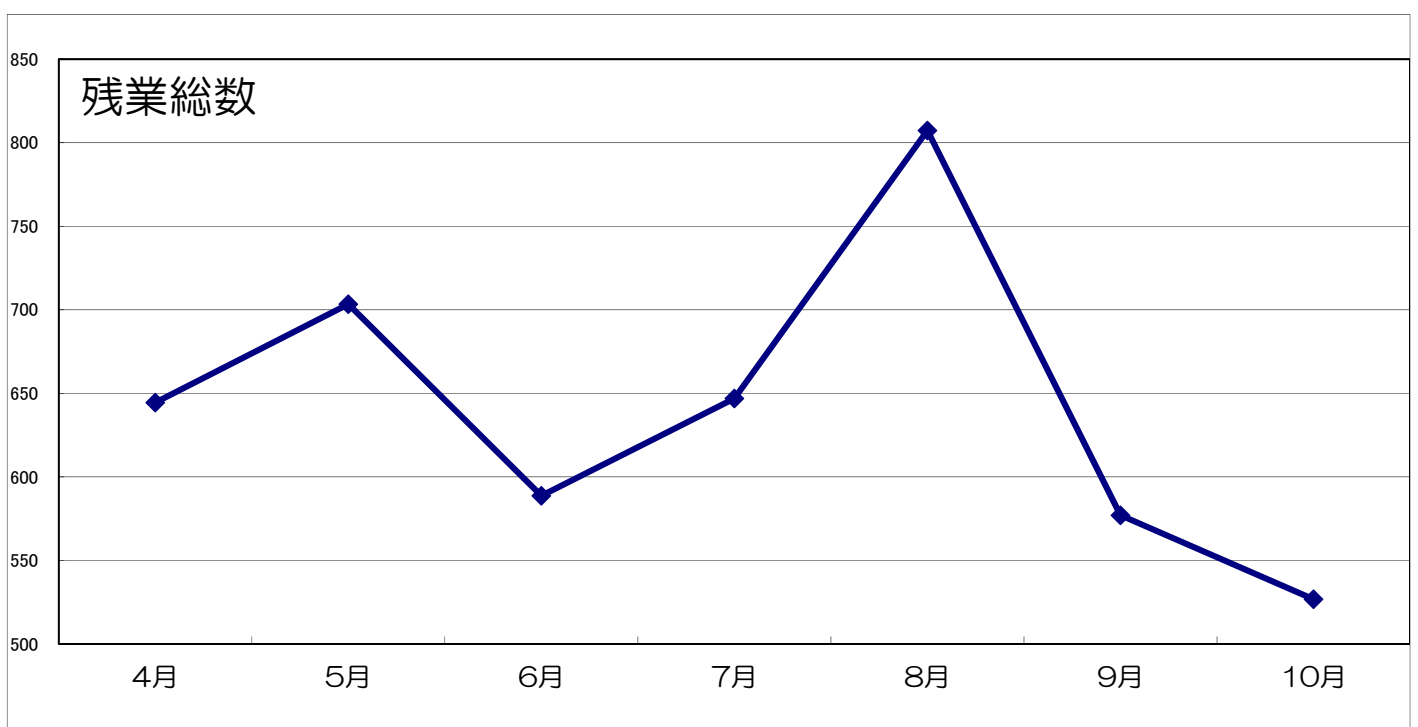
対策①：介護・看護補助者の採用
常勤4名、非常勤2名の増員

対策②：11月21日（水）
医療勤務環境改善支援センター
アドバイザーによる管理職研修の実施
『正しい超過勤務・年休の取り方』

指導への改善措置と
医療勤務環境改善支援センター
利用促進

18

効果の確認

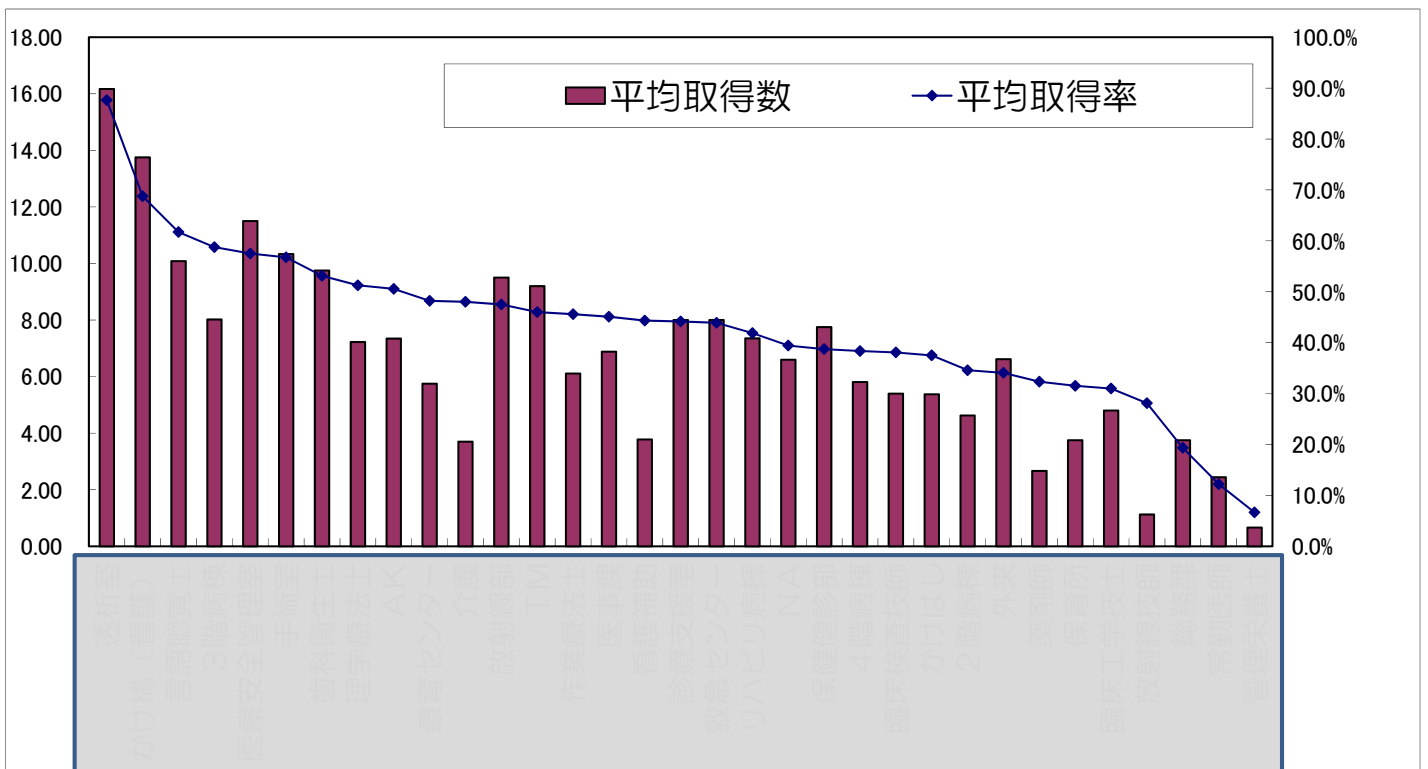


19

部署・職種別残業数把握

超過勤務		4月			5月			6月			7月			8月			9月			10月			一月平均		
部署	職種	人数	総時間	平均時間	人数	総時間	平均時間	人数	総時間	平均時間	人数	総時間	平均時間	人数	総時間	平均時間	人数	総時間	平均時間	人数	総時間	平均時間	人数	総時間	平均時間
	事務職員	12	145.4	12.1	12	157.4	13.1	12	99.9	8.3	12	88.5	7.4	12	112.2	9.4	12	123.5	10.3	12	96.3	8.0	12.0	117.6	9.8
	看護師	2	10.5	5.3	2	10.8	5.4	2	16.5	8.3	2	29.3	14.7	2	14.1	7.0	2	16.6	8.3	2	13.0	6.5	2.0	15.8	7.9
	看護師	28	147.3	5.3	27	91.0	3.4	26	139.6	5.4	26	130.4	5.0	26	225.3	8.7	26	63.6	2.4	26	66.5	2.6	26.4	123.4	4.7
	管理栄養士	1	0.0	0.0	1	30.5	30.5	1	0.0	0.0	2	0.0	0.0	3	3.5	1.2	3	0.0	0.0	3	0.7	0.2	2.0	5.0	4.6
	放射線技師	5	10.6	2.1	4	20.0	5.0	4	23.6	5.9	4	43.1	10.8	4	15.3	3.8	4	8.3	2.1	4	5.7	1.4	4.1	18.1	4.4
	看護師	6	40.5	6.8	6	53.1	8.8	6	8.2	1.4	6	19.0	3.2	6	11.6	1.9	6	22.1	3.7	6	17.7	2.9	6.0	24.6	4.1
	看護師	13	35.3	2.7	12	63.3	5.3	12	20.3	1.7	11	74.7	6.8	12	54.6	4.5	12	36.8	3.1	12	26.5	2.2	12.0	44.5	3.8
	看護師	1	10.3	10.3	1	1.2	1.2	1	1.5	1.5	1	4.5	4.5	1	7.3	7.3	1	0.0	0.0	1	0.0	0.0	1.0	3.5	3.5
	ME	5	0.0	0.0	5	16.0	3.2	5	66.5	13.3	5	4.0	0.8	5	2.0	0.4	5	0.0	0.0	5	16.7	3.3	5.0	15.0	3.0
	看護師	28	87.0	3.1	26	94.8	3.6	26	50.4	1.9	26	50.9	2.0	26	77.2	3.0	25	79.7	3.2	24	72.7	3.0	25.9	73.2	2.8
	薬剤師	6	17.3	2.9	6	14.5	2.4	6	23.3	3.9	6	24.9	4.1	6	29.5	4.9	6	4.5	0.8	6	4.5	0.8	6.0	16.9	2.8
	クレーン	4	1.3	0.3	4	5.6	1.4	4	5.4	1.3	4	19.5	4.9	4	14.7	3.7	4	14.7	3.7	4	14.6	3.6	4.0	10.8	2.7
	MSW	7	13.8	2.0	7	17.4	2.5	8	20.4	2.5	8	28.6	3.6	8	18.7	2.3	8	9.8	1.2	8	14.4	1.8	7.7	17.6	2.3
	ST	6	15.4	2.6	6	9.7	1.6	6	6.8	1.1	6	16.5	2.8	6	16.7	2.8	6	15.8	2.6	6	9.5	1.6	6.0	12.9	2.2
	事務職員	6	9.5	1.6	6	7.7	1.3	6	3.7	0.6	6	27.1	4.5	6	18.2	3.0	6	0.0	0.0	6	10.0	1.7	6.0	10.9	1.8
	看護師	22	7.0	0.3	21	29.5	1.4	21	29.7	1.4	21	12.0	0.6	22	70.6	3.2	21	54.1	2.6	21	47.2	2.2	21.3	35.7	1.7
	検査技師	5	2.8	0.6	5	4.5	0.9	5	9.2	1.8	5	17.0	3.4	5	6.0	1.2	5	7.0	1.4	5	8.3	1.7	5.0	7.8	1.6
	医師	7	7.8	1.1	6	14.8	2.5	6	10.6	1.8	6	8.3	1.4	6	5.8	1.0	6	11.3	1.9	7	1.5	0.2	6.3	8.6	1.4
	OT	18	39.3	2.2	18	27.5	1.5	18	13.8	0.8	18	9.0	0.5	18	34.8	1.9	18	21.9	1.2	18	26.8	1.5	18.0	24.7	1.4
	事務職員	2	7.8	3.9	2	0.0	0.0	2	4.0	2.0	2	5.5	2.8	2	0.5	0.3	2	0.8	0.4	2	0.0	0.0	2.0	2.7	1.3
	看護師	22	10.2	0.5	22	11.8	0.5	22	13.6	0.6	21	12.8	0.6	21	29.9	1.4	21	52.8	2.5	20	28.0	1.4	21.3	22.7	1.1
	PT	27	25.0	0.9	27	20.8	0.8	27	17.8	0.7	27	19.0	0.7	27	28.8	1.1	27	31.6	1.2	27	37.9	1.4	27.0	25.8	1.0
	看護師	5	0.0	0.0	5	0.0	0.0	6	1.0	0.2	6	0.6	0.1	6	4.7	0.8	6	0.8	0.1	6	1.8	0.3	5.7	1.3	0.2
	事務職員	5	0.0	0.0	5	0.0	0.0	5	2.8	0.6	5	0.0	0.0	5	2.0	0.4	5	1.0	0.2	5	0.5	0.1	5.0	0.9	0.2
	事務職員	1	0.0	0.0	1	0.0	0.0	1	0.0	0.0	1	0.0	0.0	1	1.0	1.0	1	0.0	0.0	1	0.0	0.0	1.0	0.1	0.1
	NA	5	0	0	6	0	0	6	0.0	0.0	7	0	0	7	0.0	0.0	7	0	0	7	6.1	0.9	6.4	0.9	0.1
	AK	11	0.0	0.0	11	1.3	0.1	10	0.3	0.0	10	1.8	0.2	9	2.7	0.3	9	0.0	0.0	10	0.3	0.0	10.0	0.9	0.1
	介護職	8	0.3	0.0	10	0.3	0.0	10	0.0	0.0	11	0.0	0.0	10	0.0	0.0	10	0.5	0.1	10	0.0	0.0	9.9	0.2	0.0
	歯科衛生士	1	0.0	0.0	1	0.0	0.0	1	0.0	0.0	1	0.0	0.0	1	0.0	0.0	1	0.0	0.0	1	0.0	0.0	1.0	0.0	0.0
		269	645	67	265	703	96	265	589	67	266	647	85	267	807	76	265	577	53	265	527	49	266	642	71

効果の確認（年休の取得数と取得率）



今後の課題

- ◆ 年休届、超過勤務指示書が手書き
↳実態調査も全て手作業である
- ◆ 職員確保
↳採用による増員
↳既存のスタッフ離職予防
- ◆ 勤務環境チェックリスト実施（効果の確認）

『働きやすい職場』作りのため
勤務環境改善を継続して活動にする！

22

これから取り組まれる 医療機関へのメッセージ

『勤務環境チェックリスト（簡易版）』を
医療勤務環境改善支援センターに依頼して下さい！

集計と分析されたデータを頂けます。
D I 値で職場の弱点を可視化出来ます。

現在のところ年度内は『無料』です。

23



ご清聴
ありがとうございます
ございました！